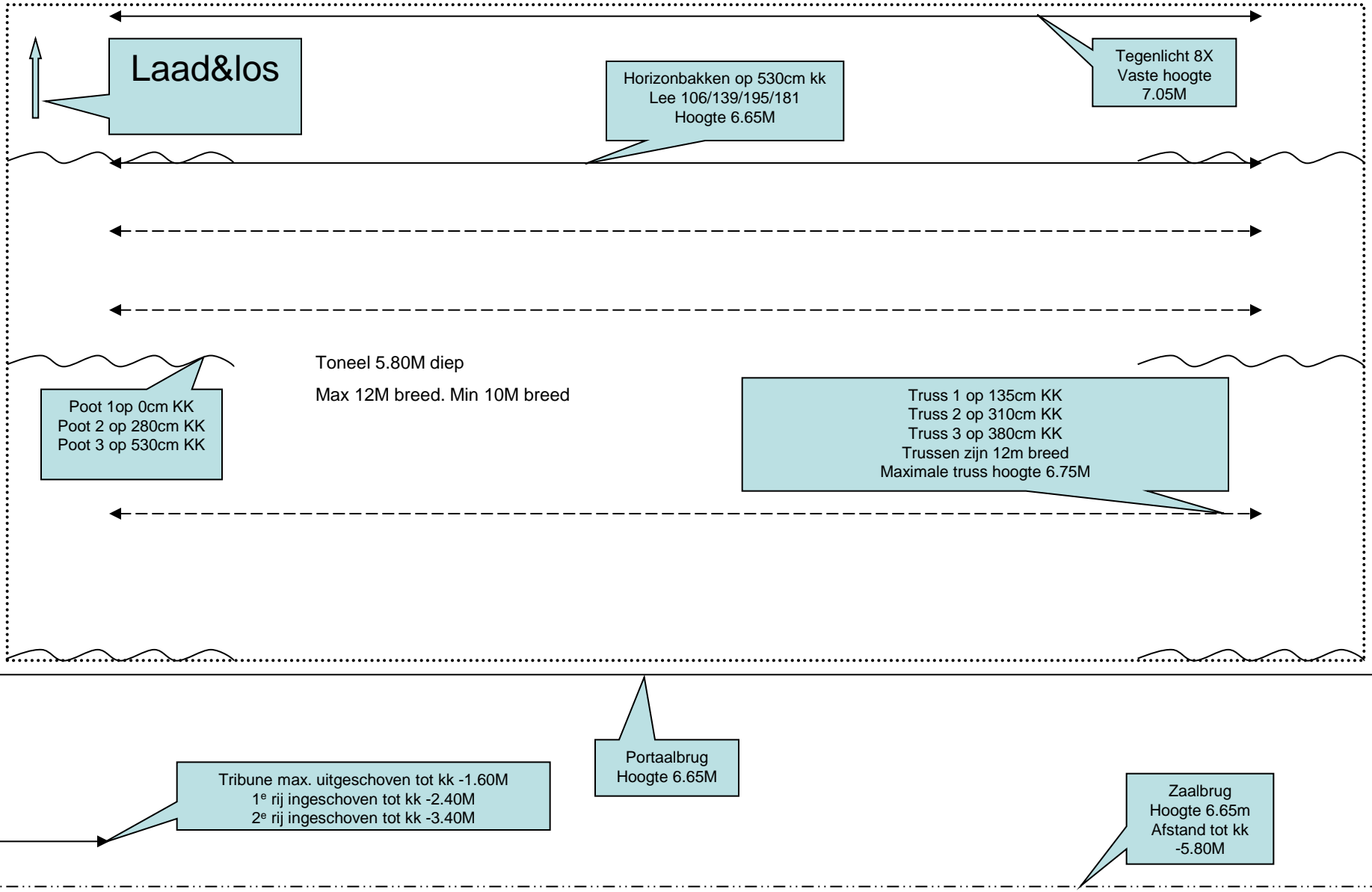


Geen omloop. Fond op rail. Daar achter wit horizon.



Publiek

# Wandschild KZ

- Max gewicht truss 250 Kg
  - Tussen de ophangpunten truss 130kg
  - Onder het ophangpunt 200kg
  
  - Tegenlicht (50kg)/ Tussenpijp(40kg)/  
Portaal(150kg)/ Zaalbrug(160kg) =>vaste trek
- (kg) Wat er al in hangt
- Max gewicht 350kg
  - Tussen de ophangpunten 50kg
  - Onder het ophangpunt 60kg